

## Dokumentation Ferienlagerhaus am See

---

Das Ferienlagerhaus am See wurde im Sommer 2023 neu eröffnet. Fotos und 3D-Aufnahmen sind online auf der Website einsehbar. Diese Dokumentation soll möglichst genaue Informationen zum neuen Ferienlagerhaus übermitteln. Sollten dennoch ein paar Fragen unbeantwortet bleiben, freuen wir uns auf Ihre Kontaktaufnahme, vorzugsweise per Mail.

### Standort & Kontakt



#### Standort Ferienlagerhaus

Ferienlagerhaus am See Lungern  
Brünigstrasse 8, 6078 Lungern

Koordinaten:

Breite: 46.792oN / Länge: 8.1633oE

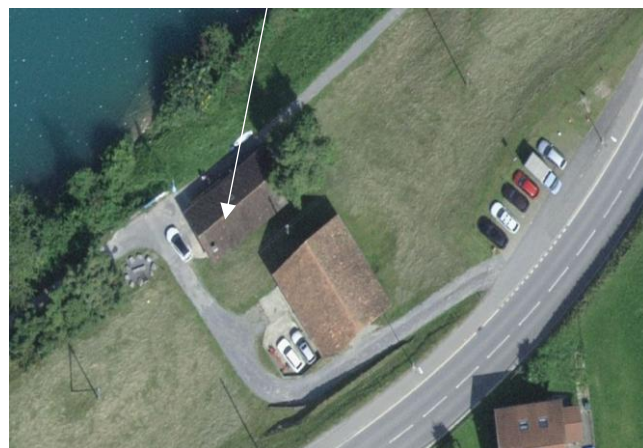
#### Administration Ferienlagerhaus

Ferienlagerhaus am See Lungern  
c/o Bahnhofstrasse 32, 6078 Lungern

Telefon: +41 77 479 87 45 (Täglich 6:30 bis 12:00)

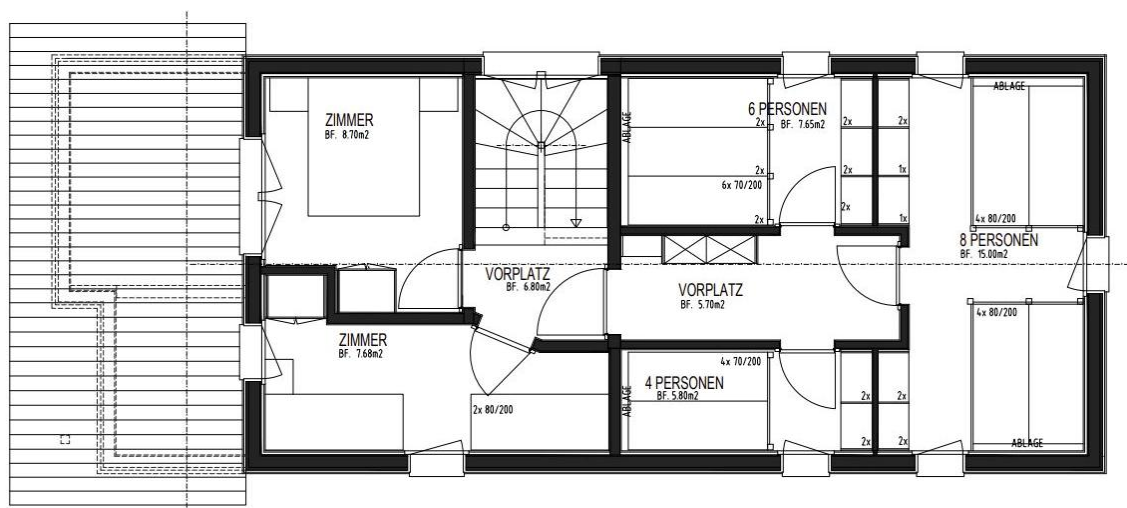
Mail: [info@ferienlagerhaus-lungern.ch](mailto:info@ferienlagerhaus-lungern.ch)

Web: [www.ferienlagerhaus-lungern.ch](http://www.ferienlagerhaus-lungern.ch)



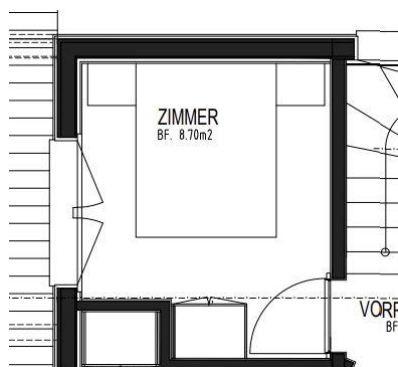
## Räume & Ausstattung

### Dachgeschoss



Vom Erdgeschoss führt eine Treppe ins Dachgeschoss. Es gibt keinen Fahrstuhl oder Treppenlift. Die 24 Schlafplätze/Betten teilen sich wie folgt in fünf verschiedene Räume auf

- 1 x 2-Bettzimmer
- 2 x 4-Bettzimmer
- 1 x 6-Bettzimmer
- 1 x 8-Bettzimmer

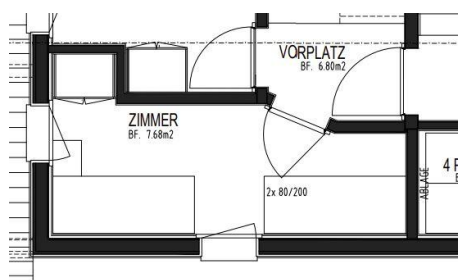


#### 2-Bettzimmer / Doppelzimmer

- 2 Schlafplätze mit Matratze à 80x200cm
- Fixleintuch & Kopfkissen & Woldecken
- Schlafsack obligatorisch
- pro Schlafplatz 1 Nachttischablage, Kleiderfach & Stauraum
- Raumgröße: ca. 8.7qm

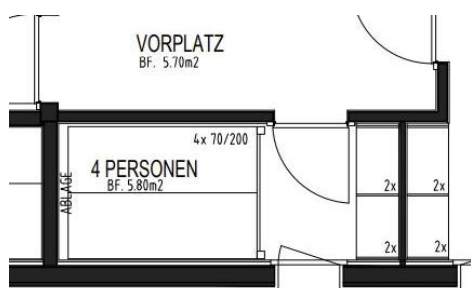
# FERIENLAGERHAUS AM SEE

lungern



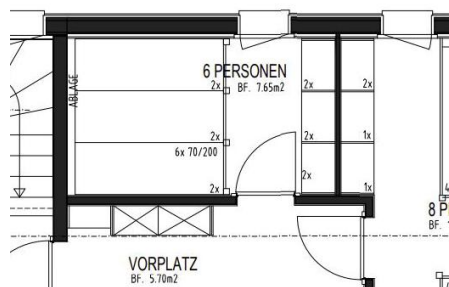
## 4-Bettzimmer

- 4 Schlafplätze mit Matratze à 80x200cm
- Fixleintuch & Kopfkissen & Wolldecke
- Schlafsack obligatorisch
- pro Schlafplatz 1 Nachttischablage, Kleiderfach & Stauraum
- 2 Betten unten / 2 Betten auf der Etage
- Raumgrösse: ca. 7.68qm



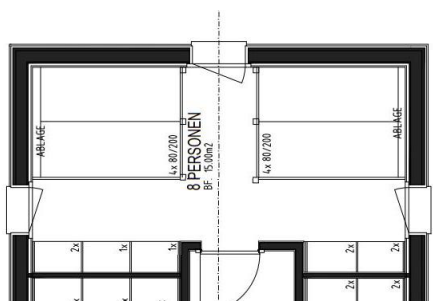
## 4-Bettzimmer

- 4 Schlafplätze mit Matratze à 70x200cm
- Fixleintuch & Kopfkissen & Wolldecke
- Schlafsack obligatorisch
- pro Schlafplatz 1 Nachttischablage, Kleiderfach & Stauraum
- 2 Betten unten / 2 Betten auf der Etage
- Raumgrösse: ca. 5.80qm



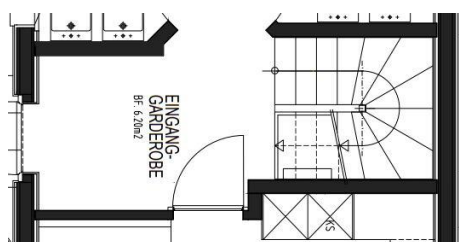
## 6-Bettzimmer

- 6 Schlafplätze mit Matratze à 70x200cm
- Fixleintuch & Kopfkissen & Wolldecke
- Schlafsack obligatorisch
- pro Schlafplatz 1 Nachttischablage, Kleiderfach & Stauraum
- 3 Betten unten / 3 Betten auf der Etage
- Raumgrösse: ca. 7.65qm



## 8-Bettzimmer

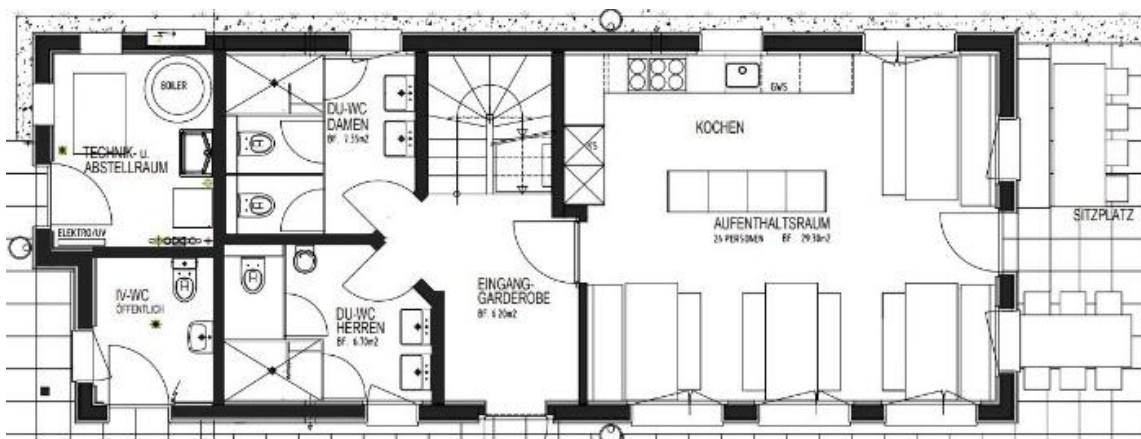
- 8 Schlafplätze mit Matratze à 80x200cm
- Fixleintuch & Kopfkissen & Wolldecke
- Schlafsack obligatorisch
- pro Schlafplatz 1 Nachttischablage, Kleiderfach & Stauraum
- 4 Betten unten / 4 Betten auf der Etage
- Raumgrösse: ca. 15qm



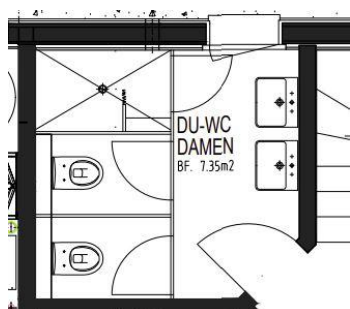
### Eingangsbereich

- Garderobeeinrichtungen & Stauraum für Jacken und Schuhe / im Haus sind nur Hausschuhe oder Finken erlaubt

### Erdgeschoss



Im Erdgeschoss des Ferienlagerhauses befinden sich der Eingangsbereich, Nassräume sowie Küche und Gemeinschaftsraum. Der Technikraum ist für Feriengäste nicht zugänglich. Ein öffentliches WC (IV-WC) befindet sich gleich angrenzend am Gebäude und ist täglich für Spaziergänger geöffnet und für alle benutzbar.

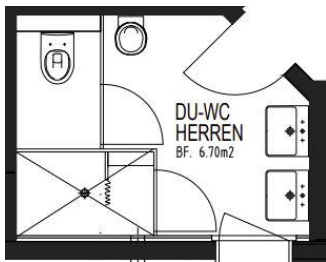


### Dusche/WC Damen

- 2 x Toiletten / 2 x Waschtisch / 1 x Dusche / 1 x Händetrockner  
- Aufhängevorrichtung für Wäsche und Handtücher und genügend Ablagefläche und Stauraum

# FERIENLAGERHAUS AM SEE

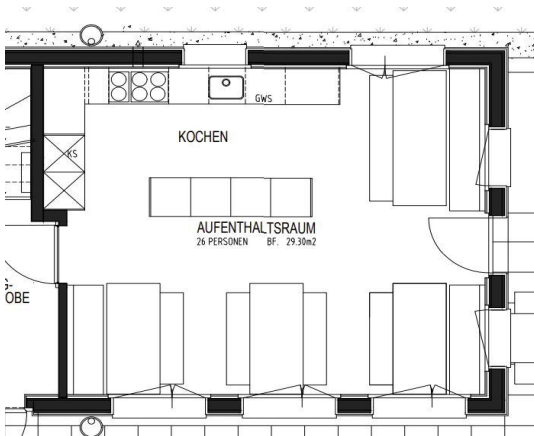
Lungern



## Dusche/WC Herren

- 1 x Toilette, 1 x Pissoir, 2 x Waschtisch,
- 1 x Dusche, 1 x Händetrockner
- Aufhängevorrichtung für Wäsche und Handtücher und genügend Ablagefläche und Stauraum

## Küche & Gemeinschaftsraum



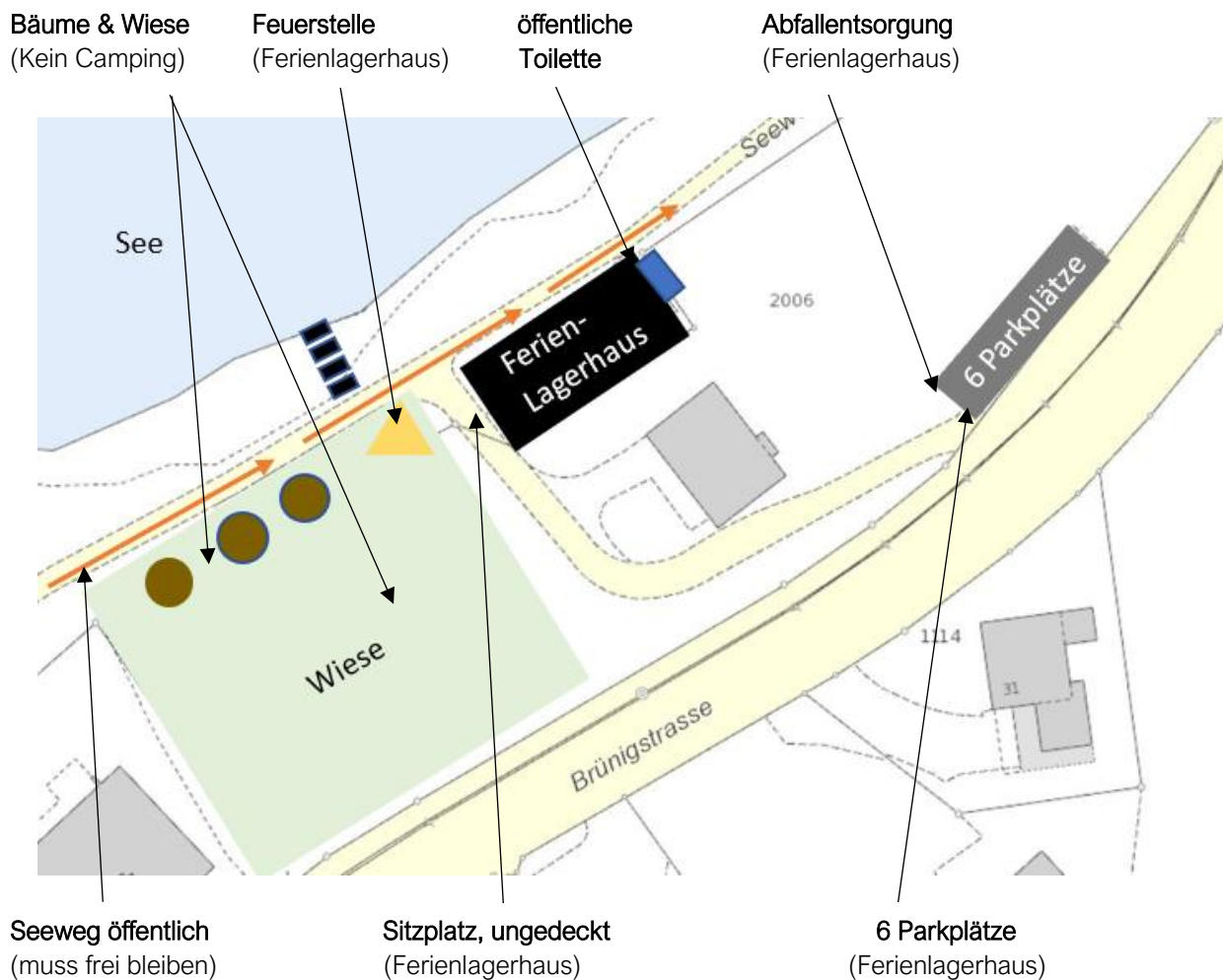


Der Gemeinschaftsraum und die offene Küche sind praktisch und modern eingerichtet und bieten für 24 Personen genügend Platz. Der Raum umfasst ca. 30qm und bietet einen direkten Zugang zum Aussenbereich.

#### **Ausstattung:**

- moderne Küche mit genügend Arbeitsfläche, viel Stauraum und Tageslicht
- praktische Insel als Bar-Tisch oder Arbeitstisch verwendbar
- Grosser Kühlschrank / mittelgrosser Tiefkühlschrank
- 2 x Backofen Comb-Air von VZUG / 1 x Glaskeramikherd VZUG Cook Top / Dunstabzug
- Geschirrspülmaschine Miele / Wasserkocher & Filterkaffeemaschine
- weiteres Kleinmaterial & Küchenausstattung auf der Inventarliste
- genügend Tische und Bänke für 26 Personen
- direkter Zugang zum Aussen-Sitzplatz
- Flatscreen Bildschirm mit USB / HDMI Zugang für Ihre Präsentationen (Kein TV-Anschluss)
- Verdunkelungsstoren

## Umgebung & Aussenbereich



### Seeweg

- der vor dem Haus liegende Seeweg ist öffentlicher Bereich und dieser muss stets für alle Benutzer frei begehen- und befahrbar sein. (mindestens 2,5 Meter).
- Anbauten, Zelte, Überdachungen, Bestuhlung, Sonnenschirme etc. über diesen Weg sind nicht erlaubt.

### **Parkplätze**

- an der Brünigstrasse 8 stehen 6 Parkplätze fürs Ferienlagerhaus zur Verfügung.
- das runterfahren vor das Haus ist lediglich am Anreisetag & Abreisetag zum ein- & Ausladen des Gepäcks gestattet und nur für kurze Zeit.
- es dürfen keine Fahrzeuge dauerhaft beim Haus geparkt werden.

### **Grillplatz / Feuerstelle**

- direkt neben dem Ferienlagerhaus bei der Einfahrt steht den Gästen ein eigener Grillplatz zur Verfügung.
- Feuerholz wird nicht zur Verfügung gestellt und kann/soll mitgebracht werden oder kann im Dorfladen gekauft werden.
- Das Feuer darf auf keinen Fall unbeaufsichtigt sein und bei Trockenheit ist das Anzünden von offenem Feuer untersagt.
- Die untere, sehr schwere Platte ist aus ROH-Eisen. Dies wird in der untersten Rille knapp über dem Boden platziert. Auf diese Platte kann das Feuerholz gelegt werden. **ACHTUNG: die Platte ist nicht rostfrei und somit NICHT für Lebensmittel geeignet.**
- Der Grill-Rost ist aus rostfreiem Edelstahl und Lebensmittelecht.
- Die Asche dürfen Sie dort lassen.

### **Sitzplatz neben dem Haus**

- Für die Lagerhausgäste steht ein eigener Sitzplatz neben dem Haus zur Verfügung mit direktem Zugang von der Küche/Gemeinschaftsraum.
- Festgarnituren und einen Sonnenschirm stehen zum Benutzen bereit. Diese befinden sich bei der hinteren Hausfassade und müssen nach Gebrauch wieder dort deponiert und befestigt werden. Der Schirmständer steht beim Sitzplatz an der Hausfassade. Vielen Dank, dass Sie das Gitter mit dem Hausschlüssel korrekt abschliessen.

### **Bereich bei den Bäumen / Graswiese**

- der ganze Bereich unter den Bäumen, neben der Feuerstelle und neben dem Seeweg ist ein öffentlicher Bereich. Dieser darf für Spiele etc. genutzt werden. Zelten oder Campen ist auf dieser Fläche und rund um das Ferienlagerhaus nicht erlaubt.
- die Wiese dahinter darf nur betreten werden, wenn diese frisch gemäht ist und bei trockener Witterung, oder wenn genügend Schnee liegt.

### **Defibrillator**

- bei Notfällen steht ein AED-Gerät direkt beim Haus zur Ersthilfe zur Verfügung.

### **Seezugang / Schwimmen & Baden**

- Selbstverständlich darf man nach Herzenslust baden und schwimmen im See.
- Eine praktische Treppe führt vom Seeweg vor dem Haus in den See. Schwimmen und baden erfolgt stets auf eigene Verantwortung. Achtung: die Treppe kann rutschig sein.
- wir empfehlen Bojen oder andere Hilfsmittel und keine Alleingänge beim Schwimmen.

### **Abfallentsorgung**

- Für die Lagerhausgäste steht ein eigener grauer Abfallcontainer oben beim Parkplatz zur Verfügung, welcher 1 x wöchentlich geleert wird.
- PET / Glas / Karton / Papier & Aludosen müssen durch die Gäste bei der Abfallsammelstelle entsorgt werden (Wegbeschreibung zur öffentlichen Entsorgungsstelle ist im Haus vorhanden).

### **Öffentliche Toiletten / IV-WC**

- am hinteren Ende des Gebäudes befindet sich eine öffentlich nutzbare Toilette (IV-WC) welche durch die Mitarbeiter der Gemeinde gereinigt und gepflegt wird und für jeden zugänglich ist.

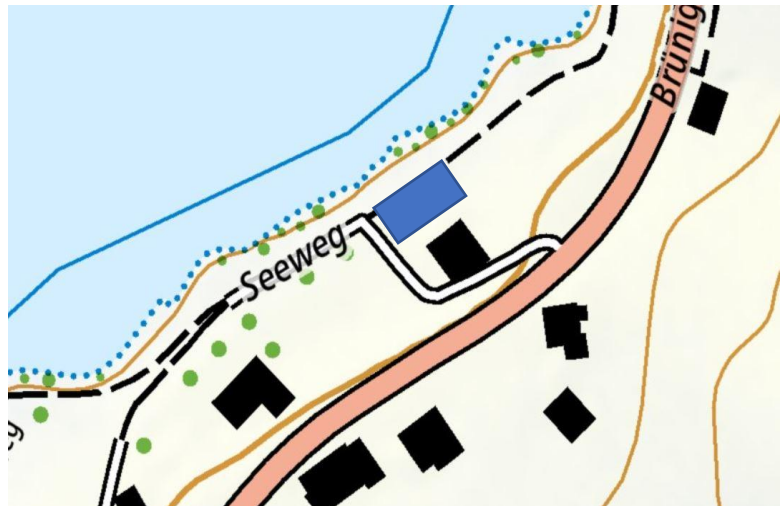
### **Preise & Buchungsrichtlinien**

- Die Preise richten sich nach Saison, Wochentag, Anzahl Nächten sowie Anzahl Personen.
- Pro Person/Schlafplatz ist ein Kissen mit Bezug & 1 Fixleintuch inbegriffen (Schlafsack ist obligatorisch).
- Auf Wunsch kann ein Duvet mit Bezug dazugebucht werden.
- Nachbearbeitungsgebühr von CHF 30.- pro Gruppe pro Aufenthalt
- Abfall- & Abwasser-Gebühr von CHF 15.- pro Gruppe pro Aufenthalt
- Eine Kautions von CHF 500.- pro Gruppe und pro Aufenthalt ist Pflicht und wird nach Abreise bei ordnungsgemässer Rückgabe des Hauses sofort wieder zurückerstattet.
- Stornorichtlinien sind definiert.
- Das Haus muss gemäss Abreise Checkliste abgegeben werden.

Detaillierte Angebote erstellen wir sehr gerne auf Anfrage. Senden Sie uns dafür bitte Ihr konkretes Wunschdatum und die Personenanzahl.

Bitte melden Sie sich, wenn Sie noch weitere Fragen haben. Wir freuen uns, Sie als Gäste bei uns zu begrüßen.

Herzlichst – Ihr Administrationsteam vom Ferienlagerhaus in Lungern!



Lungern, 14.05.2026